



Fiche n° : PA-04

FICHE TECHNIQUE

Indice : 01 / 11 / 21

POMPES AUTO- AMORCANTES**EUROPA**

Modèle : 048432 / 048437 / 048433 / 048438 / 048434 / 048439 / 048435 / 048440 /
048436 / 048441 / 048442

Codes : 06054 / 06055 / 06056 / 06057 / 06058 / 06059 / 06060 / 06061 / 06062 /
06062 / 06064

TABLEAU DE MODIFICATIONS

INDICE	OBJET	REDACTEUR	DATE
98 / 10 / 30	CREATION	FLORENZA A.	30/ 10 / 98
01/11/01	Mise à jour.	LEROUX.G	21/11/2001





Fiche n° : PA-04

FICHE TECHNIQUE

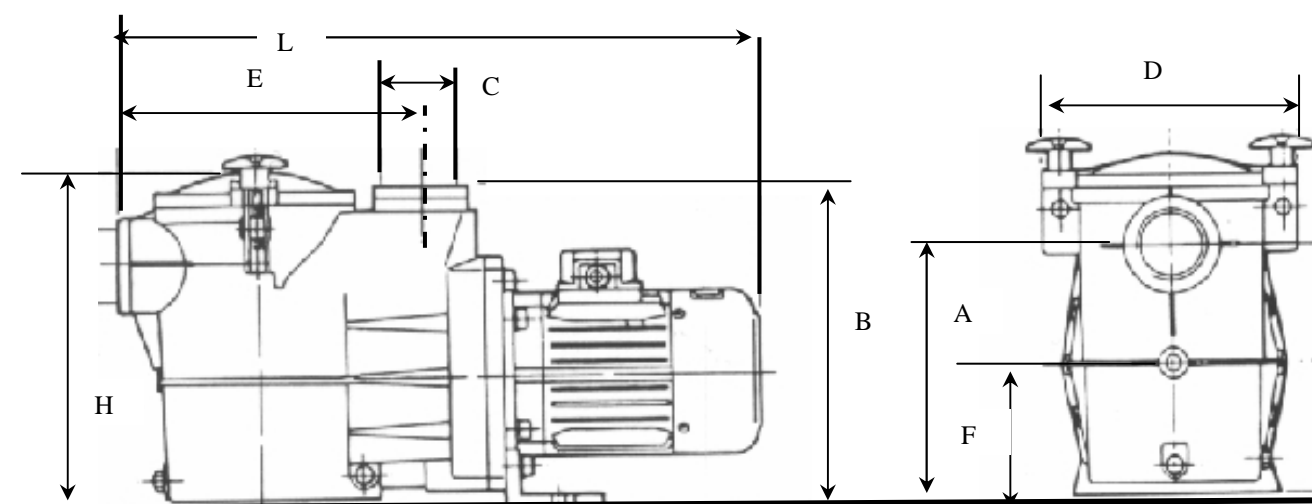
Indice : 01 / 11 / 21

Domaines d'emploi : Piscines privées ou publiques.

Composition : Corps de pompe en polypropylène + fibre de verre.
 Turbine et diffuseur en Noryl.
 Panier en polypropylène.
 Axe en acier inoxydable aisi – 420.
 Garniture mécanique en céramique et graphite.

Caractéristiques techniques : Couvercle de préfiltre transparent
 Autoamorçante à 2 mètres.

DEBIT EN L/h A 10mce	PUISSANCES	Codes
7,50	0,5 CV MONO	06054
7,50	0,5 CV tri	06055
11,50	0,75 CV MONO	06056
11,50	0,75 CV TRI	06057
15,40	1 CV MONO	06058
15,40	1 CV TRI	06059
21,90	1,50 CV MONO	06060
21,90	1,50 CV TRI	06061
25,70	2 CV MONO	06062
25,70	2 CV TRI	06062
29,00	3 CV TRI	06064

Réglementation, normes, sécurité : Protection IP 44Présentation générale / encombrement

Kw	Cv	A	B	C	D	E	F	H	L
0,37	0,5	216	278	1 ½''	217	265,5	115	298	542
0,55	0,75	216	278	1 ½''	217	265,5	115	298	542
0,75	1	216	278	1 ½''	217	265,5	115	298	542
1,1	1,5	216	278	1 ½''	217	265,5	115	298	565
1,5	2	216	278	1 ½''	217	265,5	115	298	585
2,2	3	216	278	1 ½''	217	265,5	115	298	610



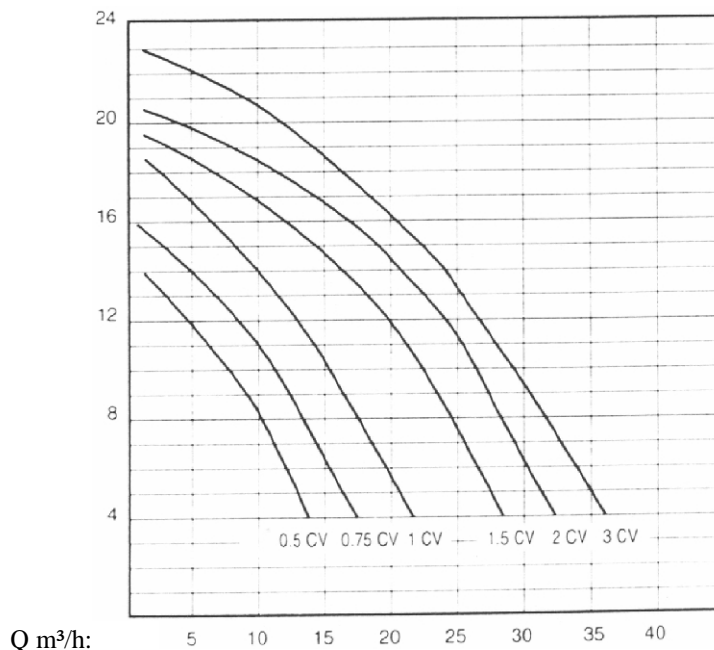
Fiche n° : PA-04

FICHE TECHNIQUE

Indice : 01 / 11 / 21

Courbe débit :

Hm

Installations :**Attention annexe concernant les connexions électriques**

Les pompes SE ne disposent pas de thermo-rupteur. Il faut donc prévoir une protection par relais thermique et relais différentiel.

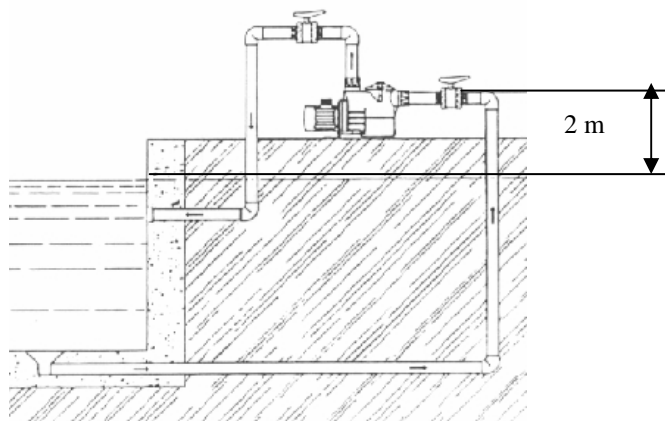
Le relais thermique permettra de régler l'ampérage maximal de consommation du moteur et le relais différentiel à 0.030 A permettra la protection contre toute fuite électrique.

En cas de non-observation de ces recommandations, le fabricant du moteur décline toute responsabilité et considère la garantie comme sans effet.

Montage : Positionnement de la pompe.

Les pompes SE sont équipées d'un préfiltre. Ceci implique que la pompe doit être obligatoirement fixée en position horizontale. Ces pompes sont du type auto-amorçantes. Il est donc conseillé de les installer au-dessous du niveau d'eau, la différence de niveau ne devra pas excéder 2m. D'autre part, le tuyau d'aspiration devra être le plus court possible afin de réduire le temps d'aspiration.

Par ailleurs, assurez-vous que le local où sera installée la pompe soit constamment sec et ventilé.



Raccordement hydraulique :

Le raccordement des tuyaux d'aspiration et de refoulement sera réalisé sans que ce la exerce une contrainte physique sur la pompe. Lorsqu'on utilise une tuyauterie plastique, veiller à ce que l'étanchéité soit assurée au niveau des joints et des raccords. La tuyauterie d'aspiration doit être d'un diamètre minimum égal ou supérieur à celui de la bouche d'aspiration de la pompe. La tuyauterie de l'aspiration sera légèrement inclinée afin d'éviter la formation d'un siphon.

Branchement électrique :

La protection du système électrique est assurée par un interrupteur différentiel.

Si la pompe doit fonctionner à l'air libre, le câble d'alimentation doit être à la norme CEE (2) ou du type H07 selon VDE 0250.

Les schémas de la figure 2 indiquent un montage électrique correct.

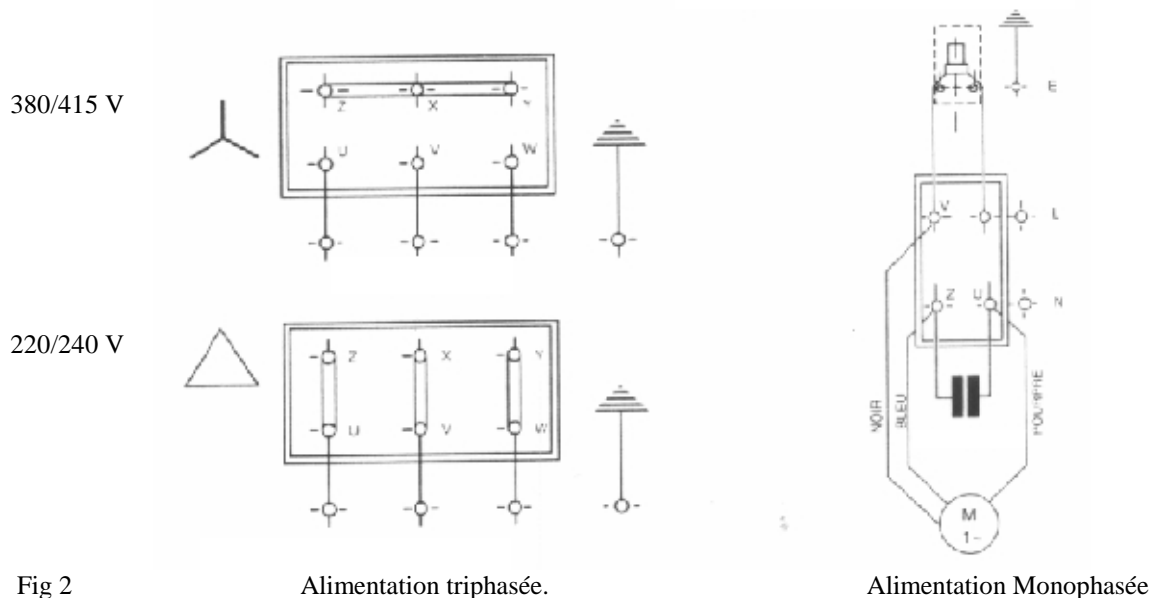


Fig 2

La mise en service :

Précautions avant la mise en marche :

S'assurer que la tension et la fréquence du réseau électrique correspondent à celles indiquées sur la plaque d'identification de la pompe.

Retirer le couvercle du préfiltre. Remplir le préfiltre d'eau jusqu'à affleurer le conduit d'aspiration, puis replacer le couvercle et le fixer à l'aide des deux molettes de serrage.

Vérifier que l'axe moteur tourne librement, sans résistance. Si le moteur ne démarre pas, reportez-vous au tableau d'anomalies ci-dessous.

Vérifier le sens de rotation du moteur qui doit coïncider avec celui indiqué sur le couvercle du ventilateur. Dans le cas des moteurs triphasés, si le sens de rotation du moteur est incorrect, intervenir deux phases de l'alimentation électrique situées dans la plaque à bornes.

Mise en marche : **NE JAMAIS METTRE EN MARCHE LA POMPE SANS EAU.**

Ouvrir toutes les vannes du circuit hydraulique. mettre en marche le moteur et l'actionner jusqu'à l'amorçage complet de la pompe.

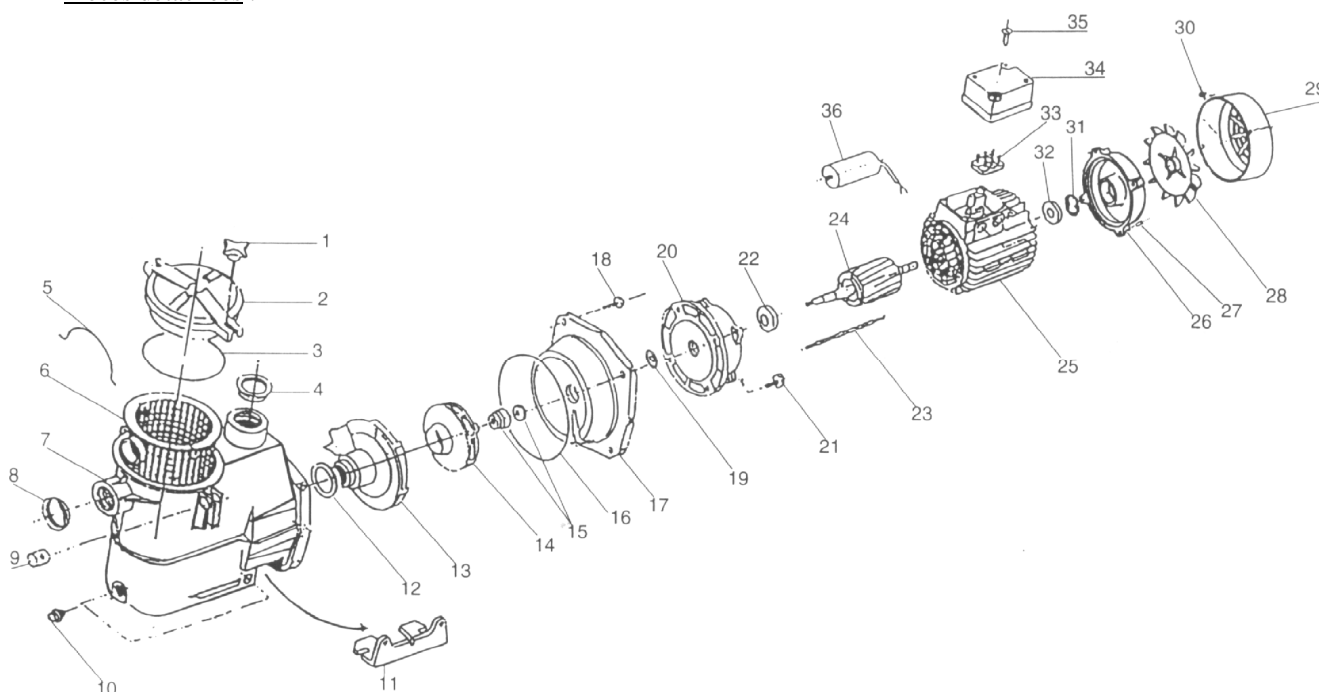
Au moyen du relais thermique, on pourra régler l'intensité maximale de consommation indiquée sur la plaque d'identification du moteur.

ENTRETIEN

Durant la période d'in utilisation de votre installation, il est conseillé de vider, de démonter la pompe, de le nettoyer et d'enduire les joints caoutchouc de vaseline.

PROBLEMES	CAUSES	SOLUTIONS
La pompe ne s'amorce pas.	Entrée d'air par l'aspiration	Contrôler la fixation des raccords et joints du tuyau d'aspiration-
	Mauvaise étanchéité du couvercle de préfiltre.	Nettoyer le couvercle et vérifier l'état du joint caoutchouté.
	Sens de rotation du moteur incorrect	Inverse deux phases de l'alimentation électrique
Le débit de la pompe est insuffisant	Préfiltre obstrué	Nettoyer le préfiltre
	Entrée d'air par l'aspiration	Contrôler la fixation de la pompe et joints du tuyau d'aspiration
	Sens de rotation du moteur incorrect	Inverser deux phases de l'alimentation électrique
	Pertes de charges en aspiration	Eliminer au maximum les éléments qui produisent ces pertes de charges
	Tension incorrect	Contrôler que la tension de votre réseau corresponde bien à celui indiqué sur la plaque d'identification de la pompe

Pièces détachées :





Fiche n° : PA-04

FICHE TECHNIQUE

Indice : 01 /11 / 21

	DESIGNATION	CODE		DESIGNATION	CODE
1	Manette de serrage	SE001	24	Rotor avec axe SE300	SE024F
2	Couvercle de préfiltre	SE002	25	Moteur SE 50 II	SE025A
3	Joint de couvercle du préfiltre	SE003	25	Moteur SE 50 III	SE025B
4	Couvercle de protection	SE004	25	Moteur SE75 II	SE025C
5	Anse du panier de préfiltre	SE005	25	Moteur SE75 III	SE025D
6	Panier de préfiltre	SE006	25	Moteur SE100 II	SE025E
7	Corps de pompe	SE007	25	Moteur SE100 III	SE025F
8	Couvercle de protection	SE008	25	Moteur SE150II	SE025G
9	Goujon de passage	SE009	25	Moteur SE150III	SE025H
10	Bouchon de vidange	SE010	25	Moteur SE200 II	SE025I
11	Socle de pompe	SE011	25	Moteur SE200 III	SE025J
12	Joint de diffuseur	SE012	25	Moteur SE300 II	SE025K
13	Diffuseur	SE013	25	Moteur SE300 III	SE025L
14	Turbine SE 50	SE014A	26	Moteur SE150II	SE026A
14	Turbine SE 75	SE014B	26	Moteur SE150III	SE026B
14	Turbine SE 100	SE014C	26	Moteur SE200 II	SE026C
14	Turbine SE 150	SE014D	27	Couvercle arrière moteur SE50, SE 75 et SE10	SE027A
14	Turbine SE 200	SE014E	27	Couvercle arrière moteur SE 150	SE027B
14	Turbine SE 300	SE014F	27	Couvercle arrière moteur SE 200 SE 300	SE027C
15	Garniture mécanique	SE015	28	Couvercle ventilateur SE50, SE 75 et SE10	SE028A
16	Joint de couvercle de pompe	SE016	28	Couvercle ventilateur SE 150	SE028B
17	Couvercle corps de pompe SE50, SE 75 et SE10	SE017A	28	Couvercle ventilateur SE 200 SE 300	SE028C
17	Couvercle corps de pompe SE 150	SE017B	29	Vis du couvercle ventilateur	SE029
17	Couvercle corps de pompe SE 200 SE 300	SE017C	30	Rondelle ondulée SE50, SE 75 et SE10	SE030A
18	Vis couvercle corps de pompe	SE018	30	Rondelle ondulée SE 150	SE030B
19	Joint d'étanchéité.	SE019	30	Rondelle ondulée SE 200 SE 300	SE030C
20	Couvercle avant du moteur SE50, SE 75 et SE10	SE020A	31	Roulement arrière SE50, SE 75 et SE10	SE031A
20	Couvercle avant du moteur SE 150	SE020B	31	Roulement arrière SE 150	SE031B
20	Couvercle avant du moteur SE 200 SE 300	SE020C	31	Roulement arrière SE 200 SE 300	SE031C
21	Vis du couvercle moteur	SE021	32	Plaque à borne monophasé	SE032A
22	Roulement avant SE50, SE 75 et SE10	SE022A	32	Plaque à borne triphasé	SE032B
22	Roulement avant SE 150	SE022B	33	Bornier SE50, SE 75 et SE10	SE033A
22	Roulement avant SE 200 SE 300	SE022C	33	Bornier SE 150	SE033B
23	Tige de fixation moteur SE50, SE 75 et SE10	SE023A	33	Bornier SE 200 SE 300	SE033C
23	Tige de fixation moteur SE 150	SE023B	34	Vis de bornier	SE034
23	Tige de fixation moteur SE 200 SE 300	SE023C	35	Condensateur SE 50	SE035A
24	Rotor avec axe SE50	SE024A	35	Condensateur SE 75-100	SE035B
24	Rotor avec axe SE75	SE024B	35	Condensateur SE 150	SE035C
24	Rotor avec axe SE100	SE024C	35	Condensateur SE 200	SE035D
24	Rotor avec axe SE150	SE024D	35	Condensateur SE 300	SE035E
24	Rotor avec axe SE200	SE024E			